

Żuraw wieżowy

Tower crane

Turmdrehkan

KR 320 - 8/16 **CE**

Dane techniczne:

Technical data:

Technische daten:

Maks. udźwig 8.0/16.0 t

Max. capacity

Max. Traglast

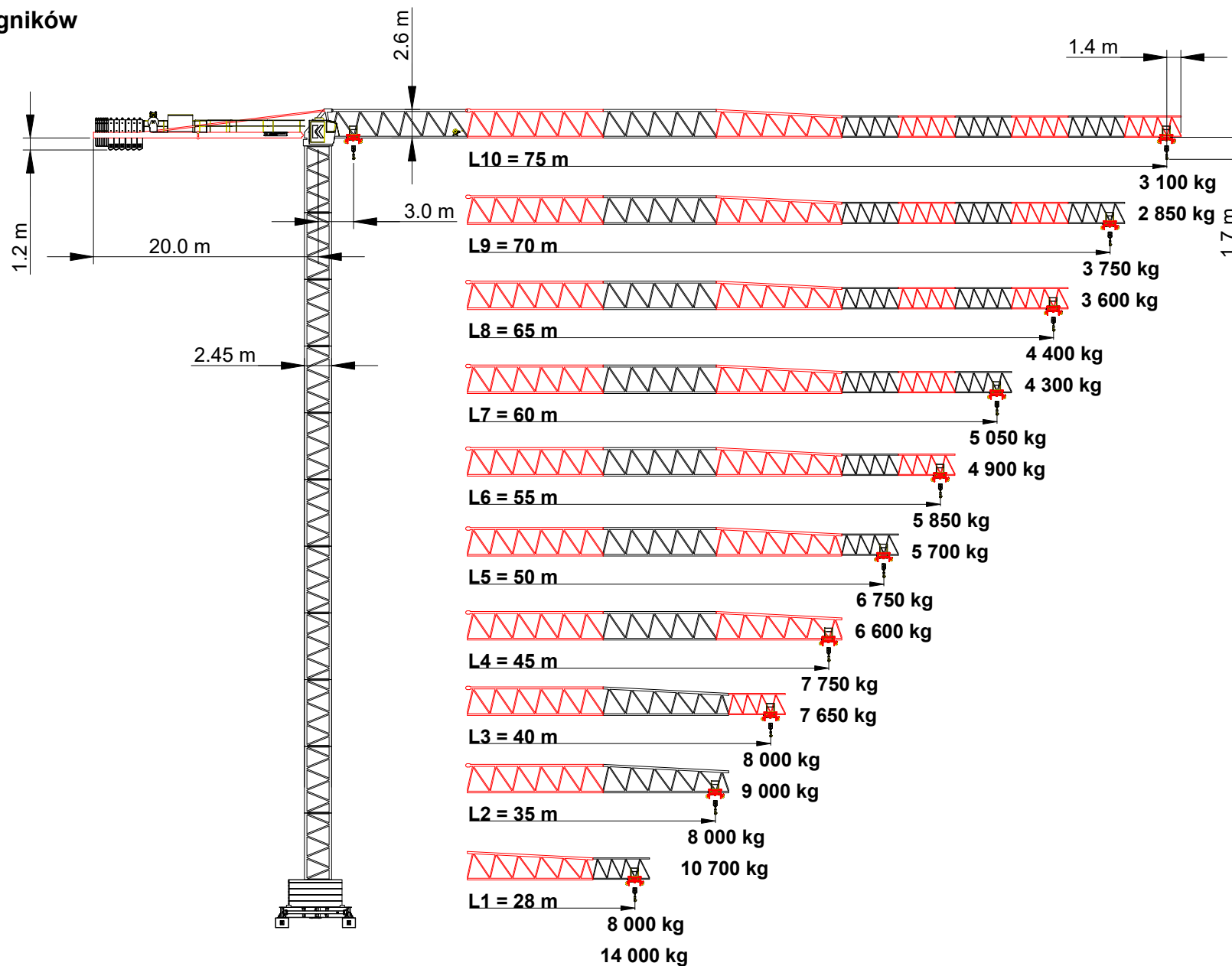
Maks. wysięg 75 m

Max. jib

Max. ausladung

Długość wysięgników

Jib length/Ausladung



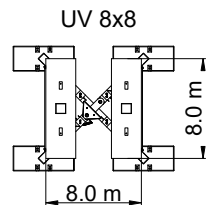
Wysokości podnoszenia, rodzaje posadowienia i systemy wieży dla strefy C25

Combination of tower sections, hook heights, types of bases for wind zone C25/Hubhöhen für Windzone C25

Posadowienie na podstawie krzyżowej

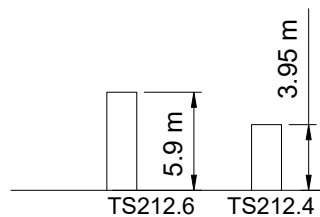
Crane on cross base/Aufbau auf Fundamentkreuz

Podstawy krzyżowe
Cross bases/Fundamentkreuz

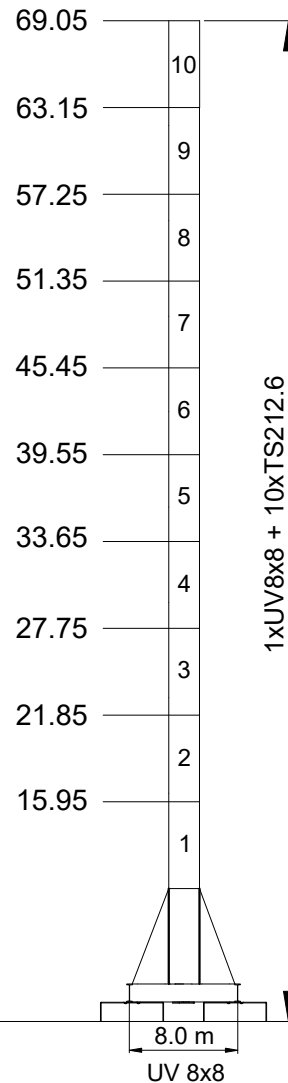


Balasty fundamentowe (BF) 4.0 t
Foundation ballast (BF) 4.0 t/Fundamentballast (BF) 4.0t

System wieży TS212
Tower system/Turnsystem



Wstawki wieży typu TS można stosować zamiennie.
TS type tower sections can be used interchangeably.
Turmelemente dürfen untereinander getauscht werden.



Posadowienie na kotwach traconych

Crane on foundation anchors/Aufbau auf Fundamentanker

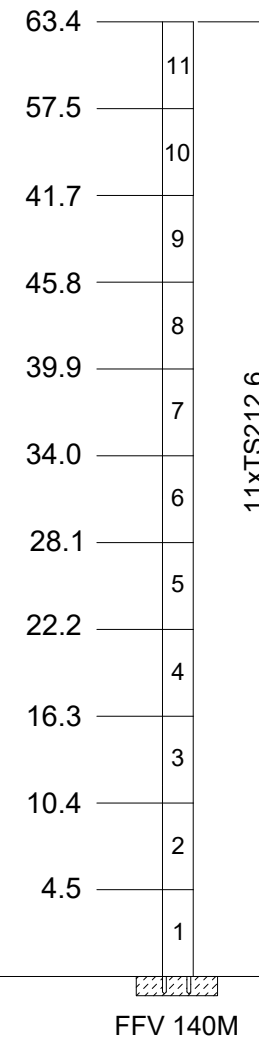


Tabela udźwignów

Table of capacity/Traglastabelle

[m]	8000 [kg]	[m]											
		20	25	28	35	40	45	50	55	60	65	70	75
L10 - 75.0	3.0 - 34.0	8000	8000	8000	7800	6700	5900	5100	4500	4100	3700	3400	3100
L9 - 70.0	3.0 - 36.0	8000	8000	8000	8000	7150	6300	5500	4900	4400	4050	3750	
L8 - 65.0	3.0 - 38.0	8000	8000	8000	8000	7600	6700	5900	5250	4750	4400	4100	
L7 - 60.0	3.0 - 39.5	8000	8000	8000	8000	8000	7000	6250	5550	5050	4750	4450	
L6 - 55.0	3.0 - 40.7	8000	8000	8000	8000	8000	7250	6500	5850	5550	5250	4950	
L5 - 50.0	3.0 - 41.8	8000	8000	8000	8000	8000	7450	6750	6450	6150	5850	5550	
L4 - 45.0	3.0 - 42.7	8000	8000	8000	8000	8000	7750	7450	7150	6850	6550	6250	
L3 - 40.0	3.0 - 40.0	8000	8000	8000	8000	8000	8000	7750	7450	7150	6850	6550	
L2 - 35.0	3.0 - 35.0	8000	8000	8000	8000	8000	8000	7750	7450	7150	6850	6550	
L1 - 28.0	3.0 - 28.0	8000	8000	8000	8000	8000	8000	7750	7450	7150	6850	6550	

[m]	16000 [kg]	[m]											
		20	25	28	35	40	45	50	55	60	65	70	75
L10 - 75.0	3.0 - 18.0	14500	11500	9300	7800	6600	5750	5000	4400	3950	3600	3200	2850
L9 - 70.0	3.0 - 19.6	15700	12600	10200	8600	7300	6400	5600	5000	4400	4000	3600	
L8 - 65.0	3.0 - 20.5	16000	13400	10900	9200	7800	6800	6000	5300	4700	4300	3900	
L7 - 60.0	3.0 - 21.2	16000	13700	11200	9400	8000	7000	6200	5500	4900	4500	4100	
L6 - 55.0	3.0 - 22.0	16000	14200	11600	9700	8300	7300	6400	5700	5100	4700	4300	
L5 - 50.0	3.0 - 22.6	16000	14600	11900	10000	8600	7500	6600	5900	5300	4900	4500	
L4 - 45.0	3.0 - 23.0	16000	14800	12150	10300	8800	7650	6750	6050	5450	5050	4650	
L3 - 40.0	3.0 - 23.4	16000	15100	12400	10500	9000	7850	6950	6250	5650	5250	4850	
L2 - 35.0	3.0 - 23.9	16000	15400	12700	10700	9200	8050	7150	6450	5850	5450	5050	
L1 - 28.0	3.0 - 24.5	16000	15700	14000	11000	9500	8350	7450	6750	6150	5750	5350	

Dane napędów

Data of drivers/Antriebe

PM/T		$V \rightarrow 0 - 110.0 \frac{m}{min}$	9.0 kW	400 V 50 Hz
PM/R		$V \rightarrow 0 - 0.80 \frac{1}{min}$	2x7.0 kW	3 Ph
PM		$V \rightarrow 0 - 27.0 \frac{m}{min}$	2x7.5 kW	

HH maks. dla wciągarki typu: HH max. for winch type: Max. HH für:		Lebus = 220 m hook path		HH maks. dla wciągarki typu: HH max. for winch type: Max. HH für:		Lebus = 140 m hook path	
Typ Type/Art FU/H 75 kW	<p>Udźwig [t] Load / Last am Haken</p> <p>Predkość haka $\frac{m}{min}$ Hook velocity / Hubgeschwindigkeit</p>	Napięcie zasilania Supply voltage Versorgungsspannung AC 360 - 480 V	Typ Type/Art PM/H 45 kW	<p>Load / Last am Haken [t]</p> <p>Hook velocity / Hubgeschwindigkeit $\frac{m}{min}$</p>	Napięcie zasilania Supply voltage Versorgungsspannung AC 360 - 480 V	Suma mocy silników Max motor output Antriebsleistung gesamt ~113 kW	Suma mocy silników Max motor output Antriebsleistung gesamt ~83 kW
	<p>Udźwig [t] Load / Last am Haken</p> <p>Predkość haka $\frac{m}{min}$ Hook velocity / Hubgeschwindigkeit</p>	Moc przyłączeniowa Connected power Anschlussleistung ~135.6 kVA		<p>Load / Last am Haken [t]</p> <p>Hook velocity / Hubgeschwindigkeit $\frac{m}{min}$</p>	Moc przyłączeniowa Connected power Anschlussleistung ~99.6 kVA		

Zgodnie z normą PN - EN 14439
 All data refer to standard EN 14439
 Nach Norm EN 14439

www.krupinskicranes.com



Producent zastrzega sobie prawo do wprowadzania zmian.
Subject to alterations! This information is supplied without liability.
Änderungen vorbehalten! Sämtliche Angaben erfolgen ohne Gewähr.

PN-EN 14439 | C.0.10.0315 (BGL) | A3 (FEM 1.001) | HD4 HC1 (PN-EN 13001-2)